

# ifu

Institut für Unfallanalysen





**3D-Simulation auf Basis  
eines Laserscans**



**Institut für Unfallanalysen  
Diplom-Physiker und  
Ingenieure Weber PartG**

Mit Wirkung vom 1. Mai 2016 wurde das Einzelunternehmen in eine Partnergesellschaft umgewandelt. Das IFU-Hamburg wird jetzt von fünf Partnern geführt. Der Gründer möchte sich in den nächsten Jahren ganz allmählich zurückziehen. Um zu gewährleisten, dass die Standards in den Gutachten gehalten und die Qualität möglichst noch weiter verbessert wird, wurden die Weichen für den Übergang schon frühzeitig gestellt.

Das IFU-Hamburg wird auch in Zukunft ausschließlich für Gerichte und die Staatsanwaltschaft arbeiten. Alle fünf Partner und die weiteren acht angestellten Sachverständigen sind in ihren jeweiligen Sachgebieten für eigenständige Begutachtungen fachlich qualifiziert und besitzen auch



das erforderliche juristische Hintergrundwissen zur Kommunikation mit den Gerichten und Parteien. Wir bitten um Verständnis, dass Michael Weber nicht jedes Gutachten selbst bearbeiten kann.

Da in der ZPO keine Delegation zulässig ist, sieht Michael Weber sich nicht mehr in der Lage, die im IFU-Hamburg übliche Bearbeitungsdauer von drei Monaten einzuhalten. Die im Zivilverfahren angemessene Begutachtungsdauer von drei und im Strafverfahren von zwei Monaten kann nur noch sichergestellt werden, wenn seine neuen Partner und die angestellten Sachverständigen direkt beauftragt werden.

Detaillierte Informationen zu den beruflichen Profilen und Spezialgebieten aller Gerichtsgutachter finden Sie unter **[www.unfallanalyse.hamburg](http://www.unfallanalyse.hamburg)**

# DIE PARTNER



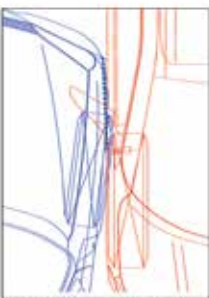


## Dipl.-Ing. Michael WEBER

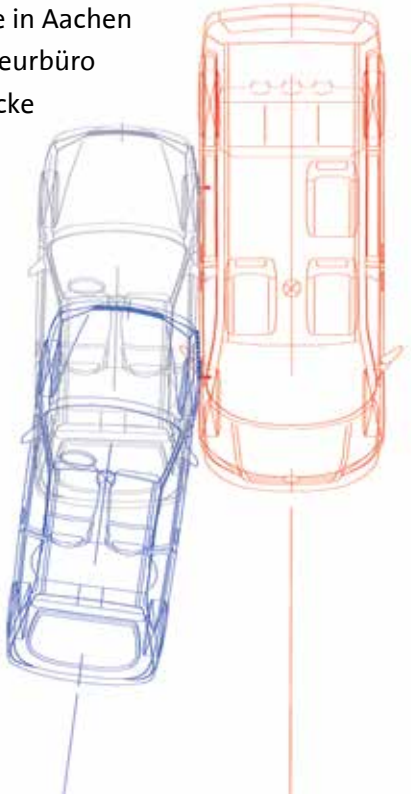
Michael Weber ist  
Diplomingenieur des  
Fachbereichs Maschinen-  
bau. Seit 1984 arbeitet er in

dem Bereich der forensischen Unfallrekonstruktion und -forschung und hat seitdem mehr als 13.000 Gutachten erstellt. Er ist schon seit 1989 für das Fachgebiet der Unfallanalytik öffentlich bestellt und vereidigt. Im Jahr 2000 gründete er als Einzelunternehmer das private Institut für Unfallanalysen in Hamburg.

Davor hat er zwei Jahre in Aachen und 14 Jahre im Ingenieurbüro Schimmelpfennig + Becke in Münster gearbeitet.



*Vergrößerung / 1:100*





## Dipl.-Ing. Thomas SCHATZ

Thomas Schatz ist  
Diplomingenieur des  
Fachbereichs Maschinen-  
bau. Seit Mai 2002

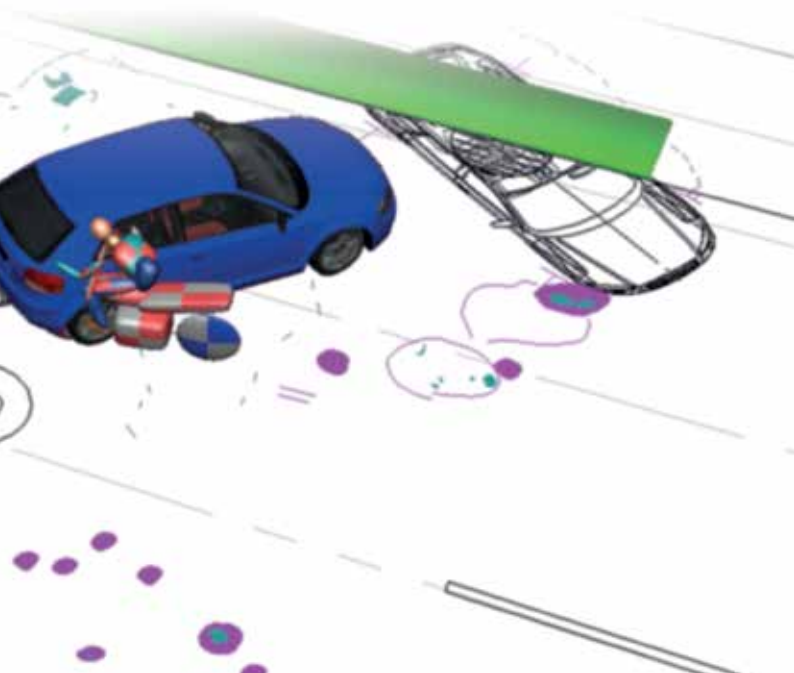
bearbeitet er im IFU-Hamburg als Sachverständiger  
alle Gebiete der forensischen Unfallanalyse.  
Neben der Rekonstruktion des Unfallhergangs  
liegt ein Schwerpunkt auf der Untersuchung von  
Aggregatschäden an Fahrzeugen, wie z. B. Motor-  
und Getriebeschäden. Bei den kraftfahrzeugtech-  
nischen Fragestellungen hat er sich besonders auf  
Schäden in und an Waschanlagen spezialisiert.  
Im Jahr 2012 wurde Thomas Schatz für Schäden an  
und durch Kfz-Waschanlagen öffentlich bestellt und  
vereidigt.





## Dipl.-Phys. Martin WINDISCH, M. Eng.

Martin Windisch arbeitet seit April 2004 als Sachverständiger im IFU-Hamburg auf allen Gebieten der forensischen Unfallanalyse. Er studierte Experimentalphysik an der Technischen Universität Dortmund und arbeitete in der Grundlagenforschung bei DESY in Hamburg. Im Jahre 2011 schloss er an der technischen Universität Graz (Steiermark) das Masterstudium Traffic Accident Research mit Auszeichnung ab und erwarb den akademischen Grad Master of Engineering (M. Eng.). Seit 2012 ist Martin Windisch für das Fachgebiet Rekonstruktion von Verkehrsunfällen öffentlich bestellt und vereidigt.





## Dr.-Ing. Jan-Cord RODENBERG

Jan-Cord Rodenberg ist Ingenieur des Fachbereichs Maschinenbau mit der Vertiefungsrichtung Werk-

stofftechnik. Es schloss sich seine Promotion über hochfeste Titanwerkstoffe an, im Jahr 2011 wurde ihm die Doktorwürde verliehen. Seit Oktober 2011 ist er im IFU-Hamburg als

Sachverständiger tätig und bearbeitet alle Gebiete der forensischen Unfallanalyse.



=0.0 [km/h]  
=0.0 [km/h]  
=0.0 [km/h]







## Dipl.-Ing. Ercan SENATLI

Ercan Senatli hat an der TU Berlin Fahrzeugtechnik studiert. Während seines Studiums hat er fünf Jahre im renommierten Sachverständigenbüro Unfallanalyse Berlin umfangreiche Erfahrungen im Bereich der Unfallrekonstruktion gesammelt. Seit November 2012 arbeitet Ercan Senatli im IFU-Hamburg in allen Bereichen der Unfallanalytik sowie im Rahmen der Rufbereitschaft der Polizei und Staatsanwaltschaft zur Unfallaufnahme als Sachverständiger für Straßenverkehrsunfälle.



## Weitere Sachverständige für REKONSTRUKTION VON VERKEHRSUNFÄLLEN



**Dipl.-Ing. Sabine REINECKE, M. Sc.**  
alle Gebiete der forensischen  
Unfallanalyse, Biomechanik



**Dr. rer. nat. Dipl.-Phys. Jörg BEHR**  
alle Gebiete der forensischen  
Unfallanalyse, Kollisionsanalyse



**Dipl.-Ing. Univ. Rudolf KLEINERT**  
alle Gebiete der forensischen  
Unfallanalyse, Kollisionsanalyse,  
Auswertung digitaler  
Fahrzeugdaten (CDR)

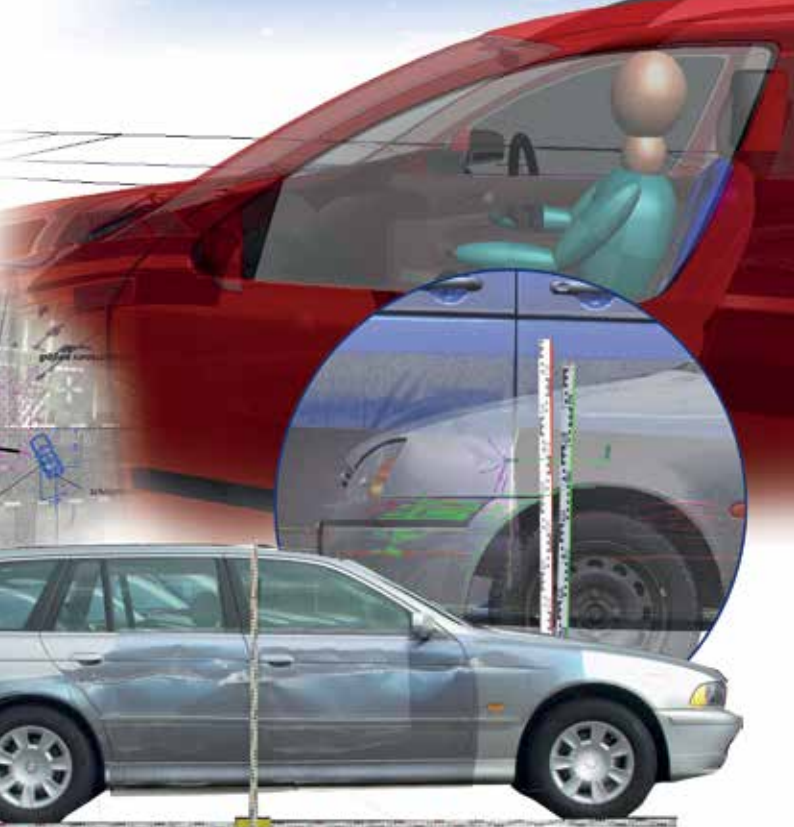


**Dipl.-Phys. Jan-Christoph WEISE**  
alle Gebiete der forensischen  
Unfallanalyse



**Dipl.-Phys. Jens JOHANNSEN**  
alle Gebiete der forensischen  
Unfallanalyse,  
Verkehrsmesstechnik





Sachverständiger für  
**SCHÄDEN UND BEWERTUNG**



Karosseriebaumeister  
**Frank ROSCHEWSKI**

öffentlich bestellter und vereidigter  
Sachverständiger für KFZ-Schäden und  
Bewertungen



Institut für Unfallanalysen  
Diplom-Physiker und  
Ingenieure Weber PartG

Oberaltenallee 16 · 22081 Hamburg

E-Mail: [SV@unfallforensik.de](mailto:SV@unfallforensik.de)

Phone: 040-8060726-10

Fax: 040-8060726-26

[www.unfallanalyse.hamburg](http://www.unfallanalyse.hamburg)